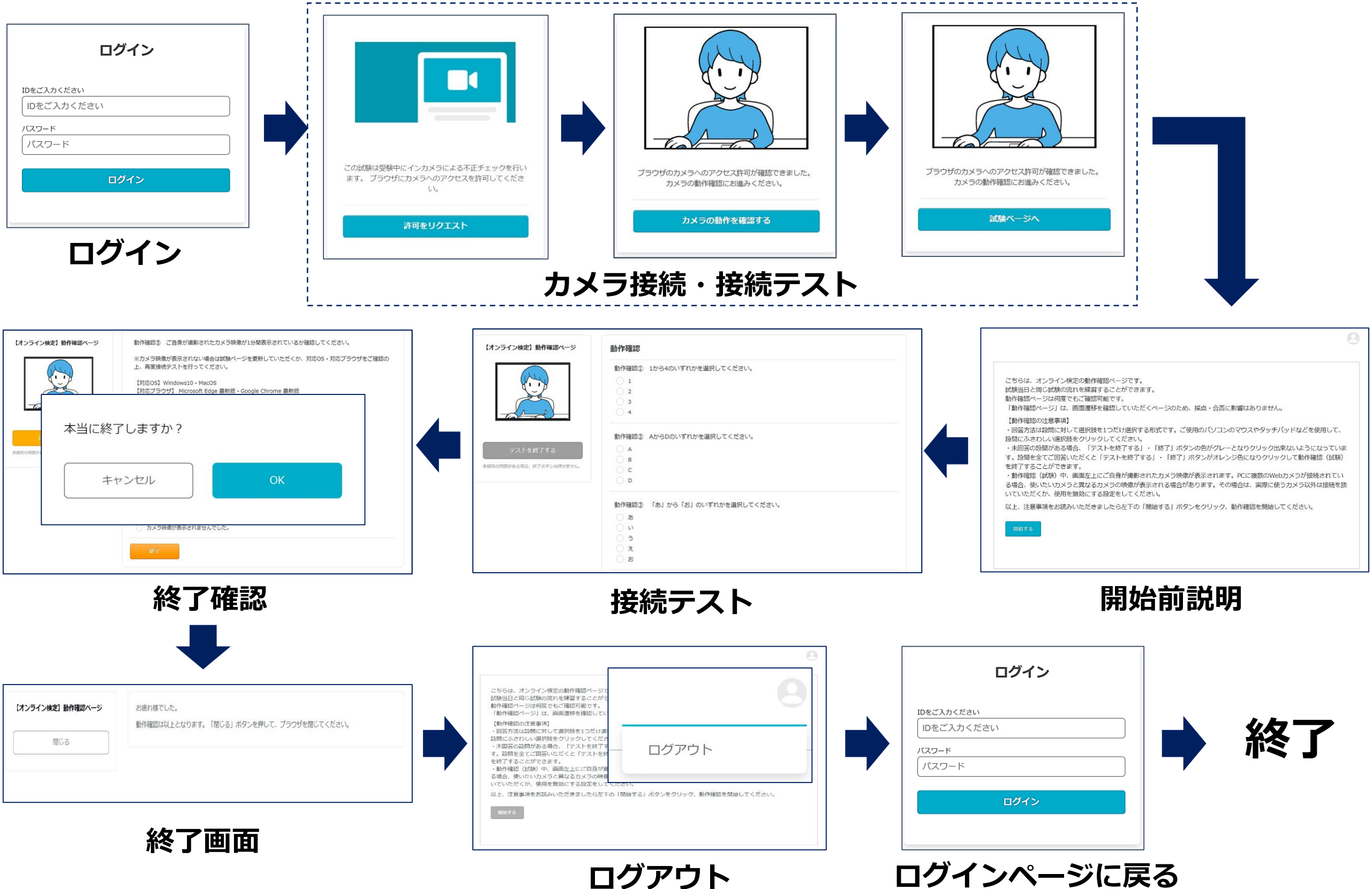



# 接続テストの流れ



# ログインの手順

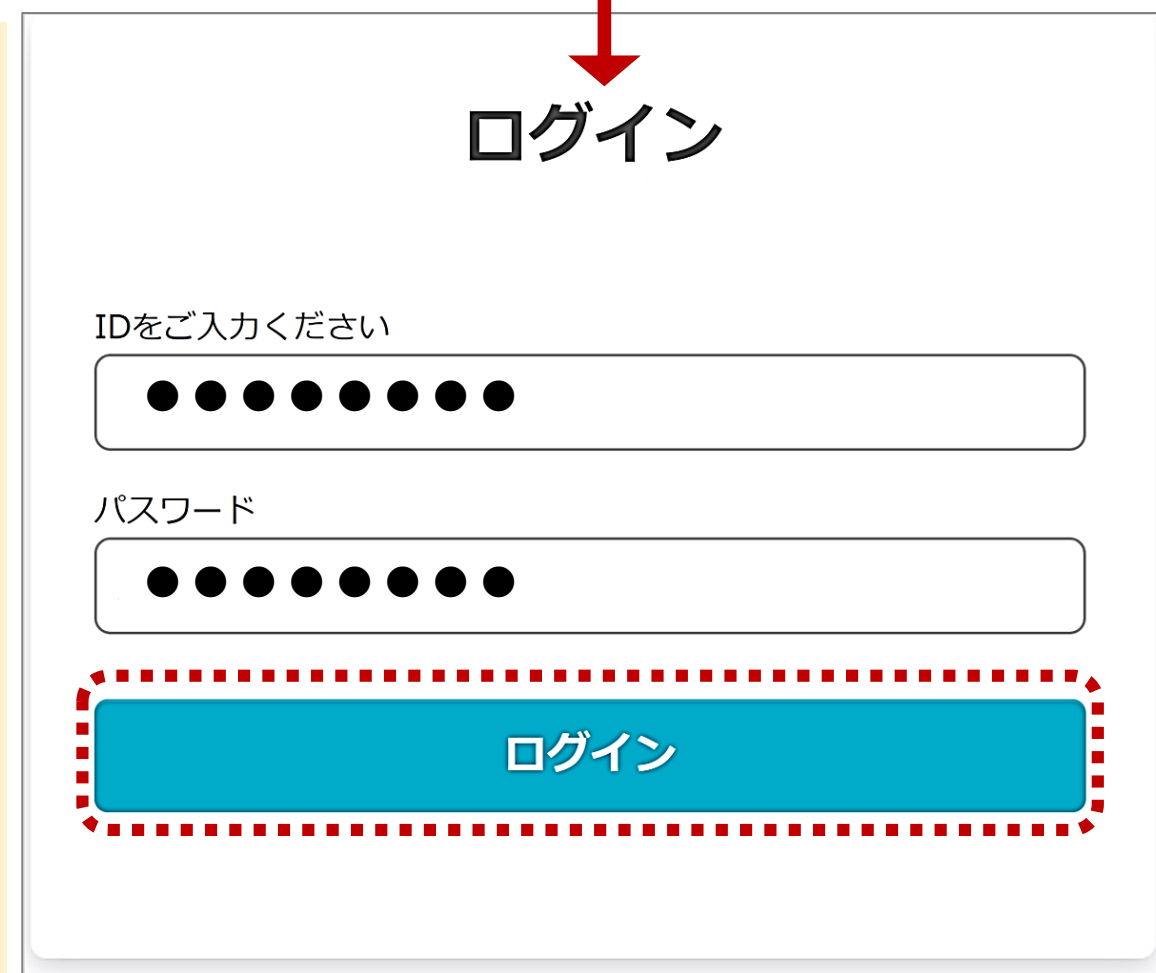
- ① [接続テスト](#)にアクセスしてください。  
⇒ログイン画面が表示されます。
- ② 「ID」と「パスワード」をご入力ください。
- ③  ボタンをクリックしてください。

「ID」と「パスワード」は  
**2022年3月1日（火）**に  
お送りしている受験票（メール）  
をご確認いただくか、

下記のページより検索してご確認  
いただくこともできます。

【受験票（ログイン情報）検索ページ】

[https://www.kentei-uketsuke.com/success\\_accounts/result/488](https://www.kentei-uketsuke.com/success_accounts/result/488)



ログイン

IDをご入力ください

パスワード

ログイン

# ログイン時のトラブル

## ■ケース1：ログインエラー

! IDをご入力くださいまたはパスワードが間違っています。 ✕

上記のメッセージが表示された場合、IDまたはパスワードに誤りがあります。  
⇒再度IDとパスワードを入力してください。

## ■ケース2：「新しいログインの検出」が表示された場合

「ログイン」ボタンをクリックした後、右記ページが表示される場合があります。

⇒右下の「削除」ボタンをクリックすると、次の画面へ進みます。

※「端末のニックネーム」の枠への入力は不要です。空欄のまま、「削除」ボタンをクリックしてください。



削除

# カメラ接続テストの手順①

ログイン後、カメラアクセス許可&接続テストのページに移動します。

① **許可をリクエスト** ボタンをクリックしてください。



■カメラのアクセス許可を求めるポップアップが表示された場合



「許可」ボタンをクリックしてください。

■ブラウザによるカメラのアクセス許可がブロックされている場合



アクセス許可方法が記載されたページが表示されます。

画面の案内に従って設定を変更してから、「アクセスを許可しました」ボタンをクリックしてください。

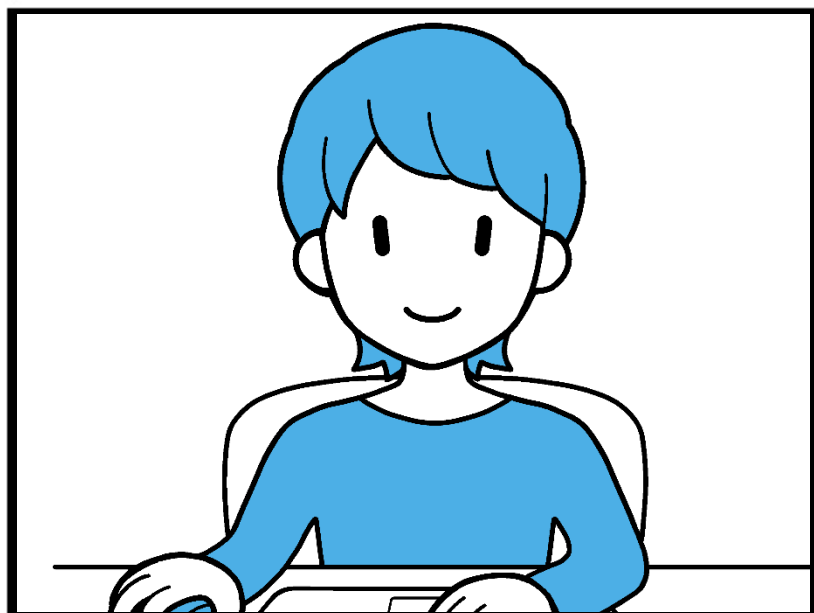
※設定変更前にボタンをクリックしても反応しません。

# カメラ接続テストの手順②

カメラへのアクセスが成功すると、自身の映像が撮影されます。

① **カメラの動作を確認する** ボタンをクリックしてください。

② **続けて** **試験ページへ** ボタンをクリックしてください。



ブラウザのカメラへのアクセス許可が確認できました。  
カメラの動作確認にお進みください。

カメラの動作を確認する



自身の映像が撮影されていれば、  
カメラチェックは成功です。




ブラウザのカメラへのアクセス許可が確認できました。  
カメラの動作確認にお進みください。

試験ページへ

# 接続テスト（検定ページ）開始前説明

接続テスト（検定ページ）の開始前説明が表示されます。

- ① 画面記載の注意事項をお読みいただき、 ボタンをクリックしてください。

こちらは、オンライン検定の動作確認ページです。  
試験当日と同じ試験の流れを練習することができます。  
動作確認ページは何度でもご確認可能です。

「動作確認ページ」は、画面遷移を確認していただくページのため、採点・合否に影響はありません。

#### 【動作確認の注意事項】

- ・ 回答方法は設問に対して選択肢を1つだけ選択する形式です。ご使用のパソコンのマウスやタッチパッドなどを使用して、設問にふさわしい選択肢をクリックしてください。
- ・ 未回答の設問がある場合、「テストを終了する」・「終了」ボタンの色がグレーとなりクリック出来なくなっています。設問を全てご回答いただくと「テストを終了する」・「終了」ボタンがオレンジ色になりクリックして動作確認（試験）を終了することができます。
- ・ 動作確認（試験）中、画面左上にご自身が撮影されたカメラ映像が表示されます。PCに複数のWebカメラが接続されている場合、使いたいカメラと異なるカメラの映像が表示される場合があります。その場合は、実際に使うカメラ以外は接続を抜いていただくか、使用を無効にする設定をしてください。

以上、注意事項をお読みいただきましたら左下の「開始する」ボタンをクリック、動作確認を開始してください。

開始する

# 接続テスト（検定ページ）の手順①

実際の検定画面を体験できます（設問はダミーです）。  
カメラの撮影状況、設問および選択肢の表示、解答の選択など、  
検定が問題なく実施できる環境か、ご確認ください。

【オンライン検定】 動作確認ページ

画面左側に自身が映ったカメラ映像が最低1分以上表示されているかご確認ください。

確認ポイント① 自身が撮影された映像が映っているか

確認ポイント② 選択肢ボタンを押せるか

「○」をクリックすると選択できます。クリックした選択肢は●に変わります。

テストを終了する

未解答の問題がある場合、終了ボタンは押せません。

動作確認② AからDのいずれかを選択してください。

動作確認③ 「あ」

- 4
- A
- B
- C
- D
- あ
- い
- う
- え
- お

# 接続テスト（検定ページ）の手順③

全ての解答が終わったら、  
クリックしてください。

テストを終了する

または

終了

ボタンを



## ■未解答の問題がある場合

テストを終了する

終了

未解答の問題がある場合、  
「テストを終了する」「終了」ボタンの  
色はグレーです。  
**この状態でボタンを押しても、  
接続テスト（検定/テスト）を終了する  
ことはできません。全てご解答いただい  
ているか、ご確認ください。**

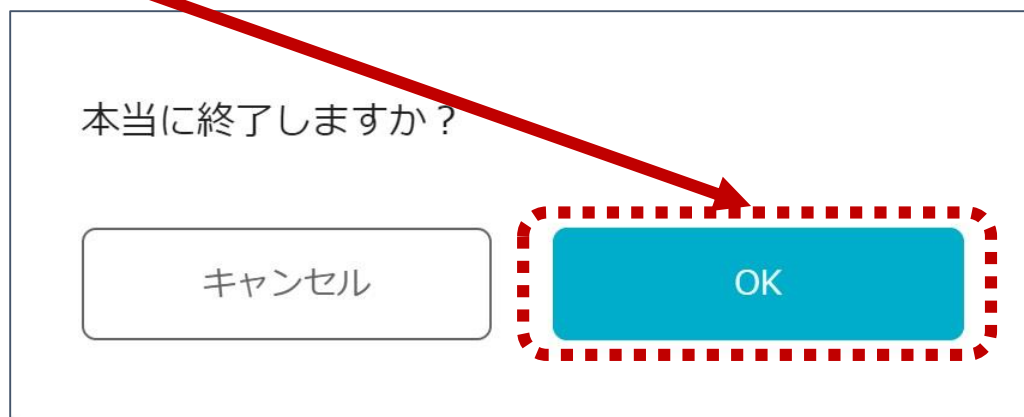
**全てご解答いただくと  
「テストを終了する」「終了」ボタンの  
色がオレンジ色になり、クリックして  
接続テスト（検定/テスト）を終了する  
ことができます。**



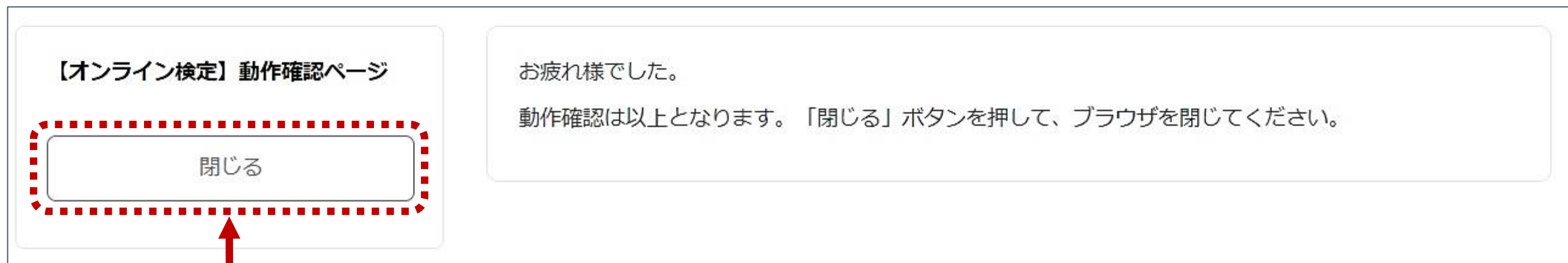
# 接続テスト（検定ページ）終了の手順①

「終了」ボタンをクリックすると終了確認のポップアップが表示されます。

- ①  ボタンをクリックしてください。



- ② 終了画面が表示されます。この画面が表示されたら接続テストは終了です。



-  ボタンをクリックしてください。

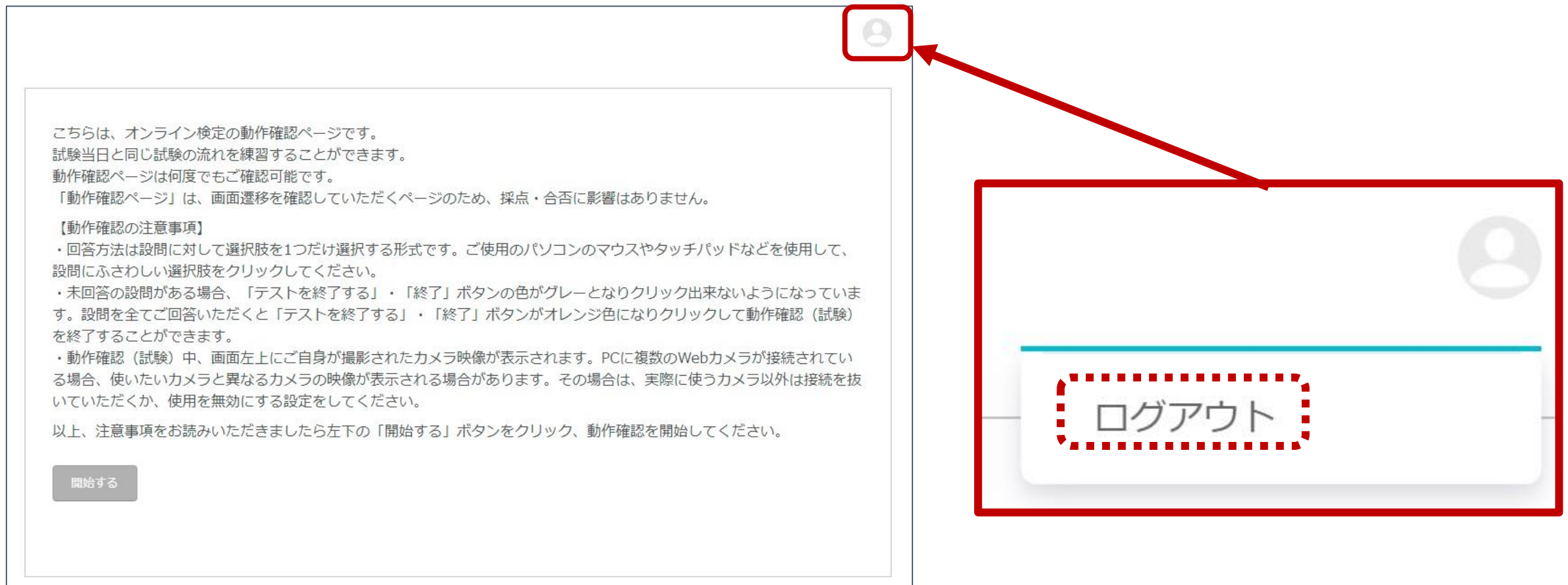
⇒接続テスト（検定ページ）開始前説明に戻ります。

# 接続テスト（検定ページ）終了の手順②

10

「閉じる」ボタンを押すと接続テスト（検定ページ）開始前説明に戻ります。

- ① 画面右上のアイコン  にマウスポインタを当てると、「ログアウト」の表記が出ます。「ログアウト」をクリックしてください。



- ② ログイン画面に戻ります。  
ブラウザの「×」ボタンを押して画面を閉じてください。

**ログイン～検定終了までボタン操作・カメラ映像ともに問題なく実施できていれば、ご利用のパソコンで受験が可能です。**

# 接続テスト時のトラブルFAQ①

## ログインページについて

### Q. ID、パスワードが分かりません。

A. ログインID、パスワードは受験票メールにてご案内しております。受験票メールをご確認いただくか、[P.2](#)に記載されている検索ページからお調べください。

### Q. ID、パスワードが間違っていると表示されます。

A. 受験票メールに記載された情報または、[P.2](#)に記載されている検索ページの検索結果と入力間違いがないかご確認いただき、再度正しいID、パスワードをご入力ください。

※不要なスペース、大文字小文字違い 等がないか、ご確認ください。

### Q. 「所属する組織のログインページからログインしてください。」と表示されました。

A. 受験票メールに記載された情報または、[P.2](#)に記載されている検索ページの検索結果と入力間違いがないかご確認いただき、再度正しいID、パスワードをご入力ください。

### Q. 「新しいログインの検出」の画面が表示されました。

A. 右下の「削除」ボタンをクリックすると、次の画面へ進みます。

※「端末のニックネーム」の枠への入力は不要です。空欄のまま、「削除」ボタンをクリックしてください

# 接続テスト時のトラブルFAQ②

## Q. 「お使いの環境ではこの検定を受験できません。」と表示されました。

A. 接続テストに対応していないOS・ブラウザからアクセスしていることが考えられます。対応しているOSとブラウザの組み合わせは下記の通りです。

対応OSとブラウザの組み合わせ		
OS (基本ソフト)	 Windows 10  Windows 11	 Mac OS
ブラウザ (インターネット) 閲覧ソフト	 Google Chrome  Microsoft Edge	 Google Chrome

### 【対応OS】

- ・ Windows10 ・ 1 1
- ・ MacOS

### 【対応ブラウザ】

- ・ Microsoft Edge 最新版
  - ・ Google Chrome 最新版
- ※Internet Explorer、Safariなど、他のブラウザは使用できません。

## Q. 画面右上の アイコン以外、何も表示されません。画面が真っ白です。

A. 右上のアイコンにマウスポインタを当てると、「ログアウト」の表記が出ます。「ログアウト」をクリックした後、ブラウザの「×」ボタンをクリックし、一度画面を閉じてください。その後再度接続テストにアクセスし、ログインからやり直してください。

アイコンを含め、画面に何も表示されない場合は、一度画面を閉じ、パソコンの再起動をお試しくください。

# 接続テスト時のトラブルFAQ③

## カメラ接続・接続テストについて

### Q. 使用しているパソコンがカメラ付きかどうか分かりません。

A. ご使用のパソコンのメーカーにお問い合わせください。なお、接続テストにアクセスした際、カメラの映像が表示されていれば問題ありません。

### Q. 「許可をリクエスト」ボタンを押しても反応しません。

A. 接続テストに対応していないOS・ブラウザからアクセスしている、またはご使用のパソコンにカメラが内蔵・接続されていないことが考えられます。OS・ブラウザが対応しているか、カメラが正しく接続されているかをご確認ください。  
※ブラウザのバージョンが古い場合、正しく動作しない場合があります。

### Q. カメラのアクセスを許可したが、画面が切り替わりません。

A. ブラウザをリロード（更新）していただくか、アクセス許可方法の説明が表示されている場合は、「アクセスを許可しました」ボタンを押してください。更新しても解決しない場合は、一度画面を閉じ、再度接続テストにアクセスしてください。

### Q. 「カメラの映像が検出できませんでした。」と表示されました。

A. カメラ不良、システム設定不備が考えられます。カメラの状態や、システムの設定をご確認・変更のうえ、「戻る」ボタンを押して再度実施してください。

## 接続テスト（検定ページについて）

**Q. 全ての設問に解答する前にブラウザを閉じてしまいました。**

A. 再度ログインからやり直してください。

**Q. 「終了」ボタンが押せません。**

A. 接続テストの設問に全て解答していない場合、「終了」ボタンは押せません。全ての設問に解答しているかをご確認ください。

**Q. カメラの映像が正しく表示されません。**

A. カメラ不良、システム設定不備が考えられます。カメラの状態やシステムの設定をご確認のうえ再度接続テストを実施してください。

**Q. 開始前説明ページの「開始する」ボタンがグレーになっていて押せません。**

A. 接続テストが終了した場合、開始前説明ページに戻った際の「開始する」ボタンは無効となります。再度接続テストを実施する際は、画面を閉じてログインからやり直してください。

**Q. 「ログアウト」せずに画面を閉じてしまいました。**

A. 問題ございませんが、検定ページにアクセスする際、接続テスト時にご利用されたアクセス情報が残ってしまう場合があります。その場合は、一度ログアウトし、受験票メールに記載されているID、パスワードで入り直してください。