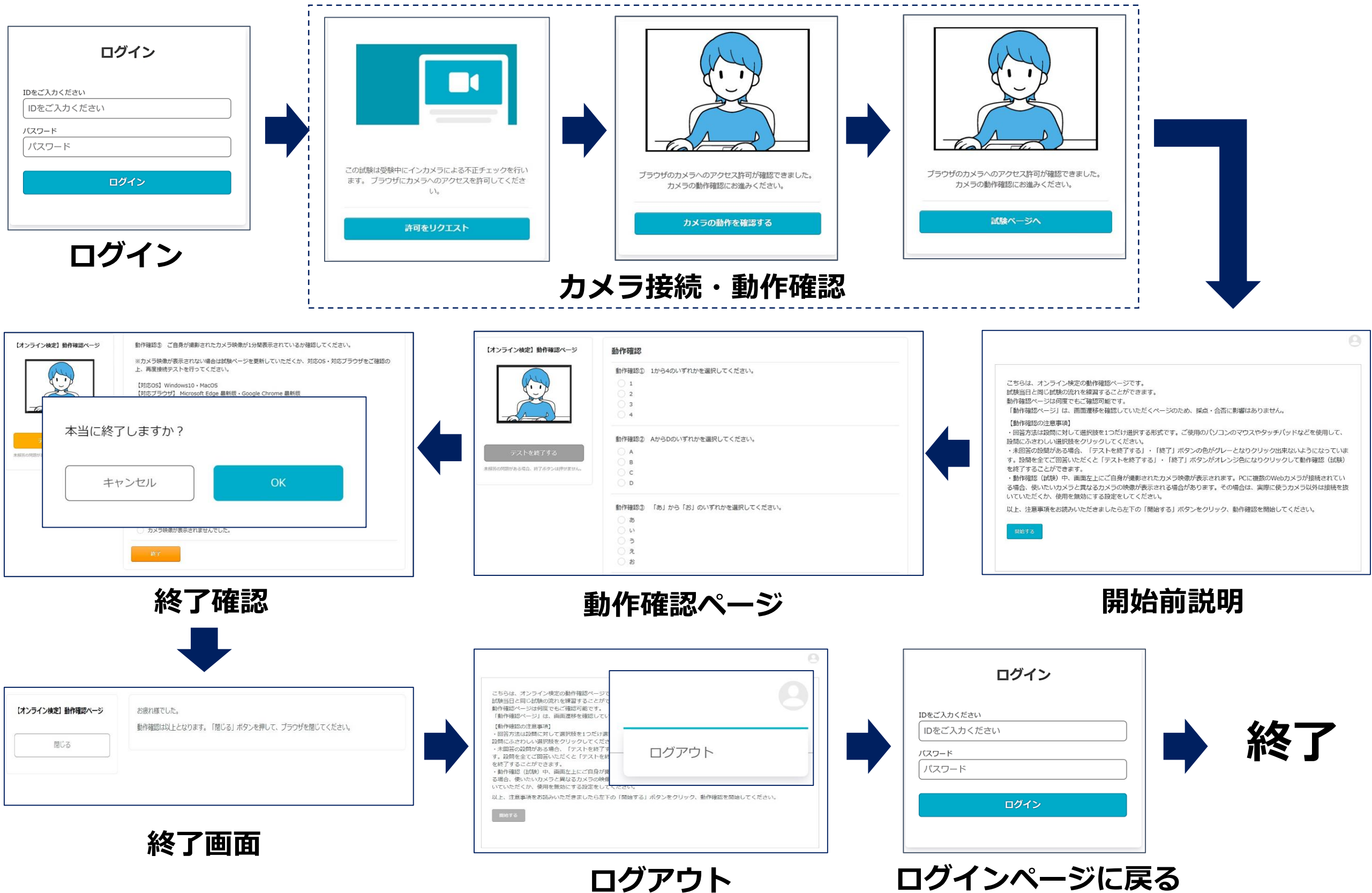


動作確認ページの流れ



ログインの手順

2

① 動作確認ページにアクセスしてください。

⇒ログイン画面が表示されます。

② 「ID」と「パスワード」をご入力ください。

③ **ログイン** ボタンをクリックしてください。

IDとパスワードは
下記のいずれかをご使用ください。

動作確認用ID ① : **24_pan001**

動作確認用ID ② : **24_pan002**

動作確認用ID ③ : **24_pan003**

パスワード（①～③共通） : **password**

※アクセス過多による不具合回避のため、
IDを複数ご用意しております。内容は全て同じです。
※パスワードは入力時「●」で表示されます。

The screenshot shows a login interface with the title "ログイン" at the top. Below the title are two input fields: "IDをご入力ください" (Please enter your ID) and "パスワード" (Password). The ID field contains the text "24_pan001". The password field contains seven black dots. Below the password field is a blue button labeled "ログイン". A red arrow points from the "ログイン" button in the instructions to the "ログイン" button on the screen. Another red arrow points from the ID "24_pan001" in the instructions to the ID input field on the screen.

ログイン時のトラブル

■ケース1：ログインエラー

❗ IDをご入力くださいまたはパスワードが間違っています。 ✕

上記のメッセージが表示された場合、IDまたはパスワードに誤りがあります。
⇒再度IDとパスワードを入力してください。

■ケース2：「新しいログインの検出」が表示された場合

「ログイン」ボタンをクリックした後、右記ページが表示される場合があります。

⇒右下の「削除」ボタンをクリックすると、次の画面へ進みます。

※「端末のニックネーム」の枠への入力は不要です。空欄のまま、「削除」ボタンをクリックしてください。

新しいログインの検出

アカウントに保存されていないブラウザまたは端末からログインしています。設定できる検証済み端末は1台までです。続行する場合は、1台削除してください。

現在の端末

Windows Chrome 94.0.*****

端末のニックネーム

Macintosh Chrome 92.0.***** 削除

ログアウト

削除

カメラ動作確認の手順①

ログイン後、カメラアクセス許可&動作確認のページに移動します。

① **許可をリクエスト** ボタンをクリックしてください。

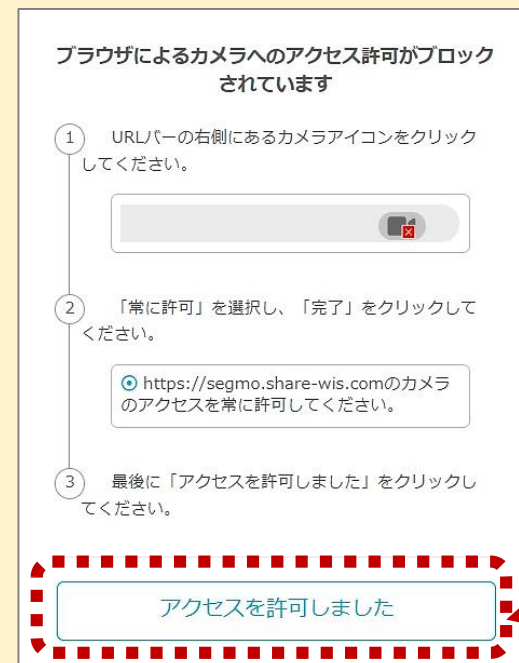


■カメラのアクセス許可を求めるポップアップが表示された場合



「許可」ボタンをクリックしてください。

■ブラウザによるカメラのアクセス許可がブロックされている場合



アクセス許可方法が記載されたページが表示されます。

画面の案内に従って設定を変更し、「アクセスを許可しました」ボタンをクリックしてください。

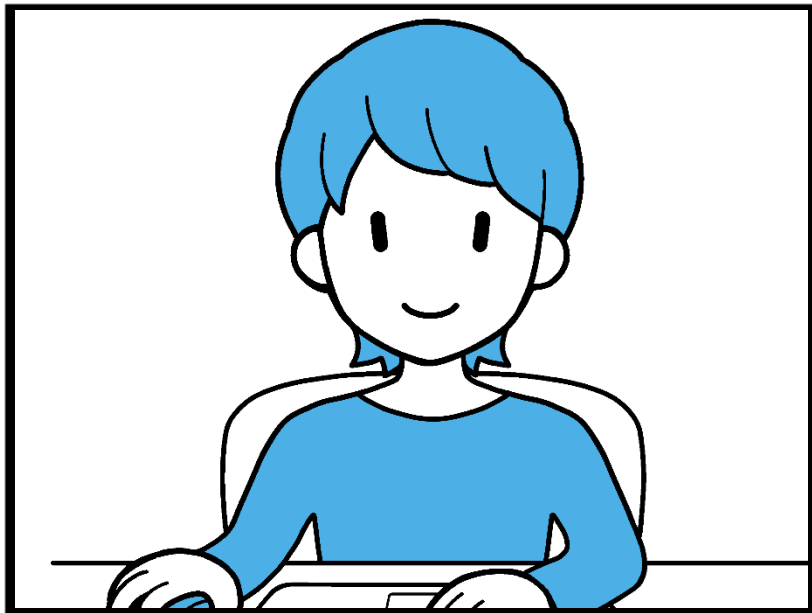
カメラ動作確認の手順②

5

カメラへのアクセスが成功すると、自身の映像が撮影されます。

① **カメラの動作を確認する** ボタンをクリックしてください。

② **続けて** **試験ページへ** ボタンをクリックしてください。



ブラウザのカメラへのアクセス許可が確認できました。
カメラの動作確認にお進みください。

カメラの動作を確認する



自身の映像が撮影されていれば、
カメラチェックは成功です。



ブラウザのカメラへのアクセス許可が確認できました。
カメラの動作確認にお進みください。

試験ページへ

動作確認（試験ページ） 開始前説明

6

動作確認（試験ページ）の開始前説明が表示されます。

- ① 画面記載の注意事項をお読みいただき、 ボタンをクリックしてください。

こちらは、オンライン検定の動作確認ページです。
試験当日と同じ試験の流れを練習することができます。
動作確認ページは何度でもご確認可能です。

「動作確認ページ」は、画面遷移を確認していただくページのため、採点・合否に影響はありません。

【動作確認の注意事項】

- ・ 回答方法は設問に対して選択肢を1つだけ選択する形式です。ご使用のパソコンのマウスやタッチパッドなどを使用して、設問にふさわしい選択肢をクリックしてください。
- ・ 未回答の設問がある場合、「テストを終了する」・「終了」ボタンの色がグレーとなりクリック出来なくなっています。設問を全てご回答いただくと「テストを終了する」・「終了」ボタンがオレンジ色になりクリックして動作確認（試験）を終了することができます。
- ・ 動作確認（試験）中、画面左上にご自身が撮影されたカメラ映像が表示されます。PCに複数のWebカメラが接続されている場合、使いたいカメラと異なるカメラの映像が表示される場合があります。その場合は、実際に使うカメラ以外は接続を抜いていただくか、使用を無効にする設定をしてください。

以上、注意事項をお読みいただきましたら左下の「開始する」ボタンをクリック、動作確認を開始してください。



動作確認（試験ページ）の手順①

7

実際の試験画面を体験できます（設問はダミーです）。
カメラの撮影状況、設問および選択肢の表示、回答の選択など、
試験が問題なく実施できる環境か、ご確認ください。

【オンライン検定】動作確認ページ



テストを終了する

未解答の問題がある場合、終了ボタンは押せません。

確認ポイント① 自身が撮影された映像が映っているか

☐ 1
☐ 2
☐ 3
☐ 4

動作確認② AからDのいずれかを選択してください。

☐ A
☐ B
☐ C
☐ D

動作確認③ 「あ」

☐ あ
☐ い
☐ う
☐ え
☐ お

確認ポイント② 選択肢ボタンを押せるか

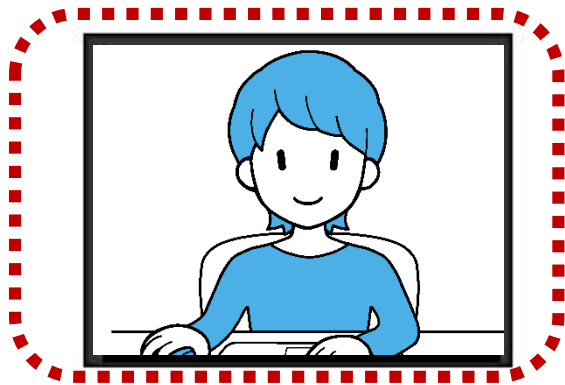
「☐」をクリックすると選択できます。
クリックした選択肢は ☒ に変わります。

※動作確認①～④まで1つの選択肢につき、
1つ選択してください。

動作確認（試験ページ）の手順②

8

【オンライン検定】動作確認ページ



テストを終了する

未解答の問題がある場合、終了ボタンは押せません。

動作確認⑤ ご自身が撮影されたカメラ映像が1分間表示されているか確認してください。

※カメラ映像が表示されない場合は試験ページを更新していただくか、対応OS・対応ブラウザで確認の

確認ポイント③

1分間カメラが正常に撮影継続されるか

カメラ映像が1分間表示されているか確認してください。

確認ができましたら動作確認⑤の回答

「1分間撮影されていることを確認しました」を選択してください。

デバイスマネージャーなどから、使用しないカメラを無効にする。

☒ 1分間撮影されていることを確認しました。

☐ カメラ映像が表示されませんでした。

終了

動作確認（試験ページ）の手順③

9

全ての回答が終わったら、
クリックしてください。

テストを終了する

または

終了

ボタンを

【オンライン検定】動作確認ページ



動作確認⑤ ご自身が撮影された

※カメラ映像が表示されない場合、上、再度接続テストを行ってください。

【対応OS】 Windows10・MacOS
【対応ブラウザ】 Microsoft Edge
※Internet Explorerなど、他の

【カメラ映像が映らない主な原因】

1. カメラデバイスが複数登録されているものとは異なる
2. カメラが利用可能な設定に
3. カメラ不良

<以下をお試しください>

- ・外付けカメラの場合は実際
- ・内蔵カメラが複数ある場合、デバイスマネージャーなど

☒ 1分間撮影されていることを確認
☐ カメラ映像が表示されませんで

テストを終了する

終了

■ 未回答の問題がある場合

テストを終了する

終了

未回答の問題がある場合、
「テストを終了する」「終了」ボタンの色はグレーです。

この状態でボタンを押しても、動作確認（試験/テスト）を終了することはできません。全てご回答いただいているか、ご確認ください。

全てご回答いただくと

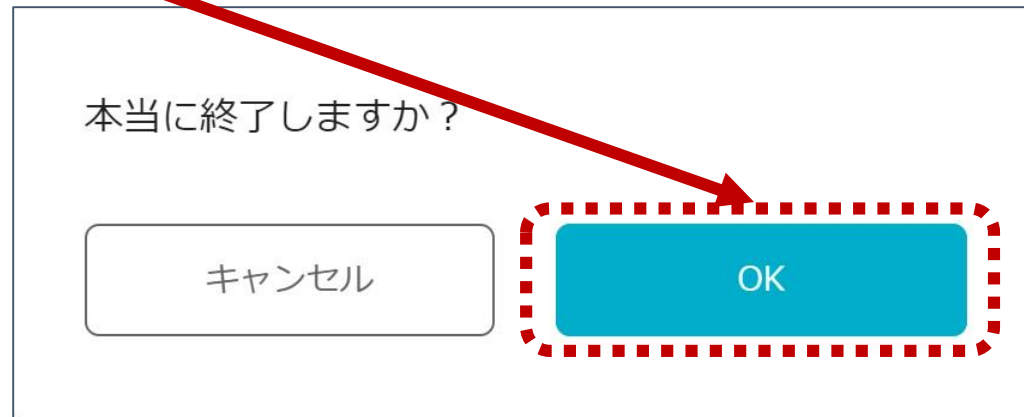
「テストを終了する」「終了」ボタンの色がオレンジ色になり、クリックして動作確認（試験/テスト）を終了することができます。

動作確認（試験ページ）終了の手順①

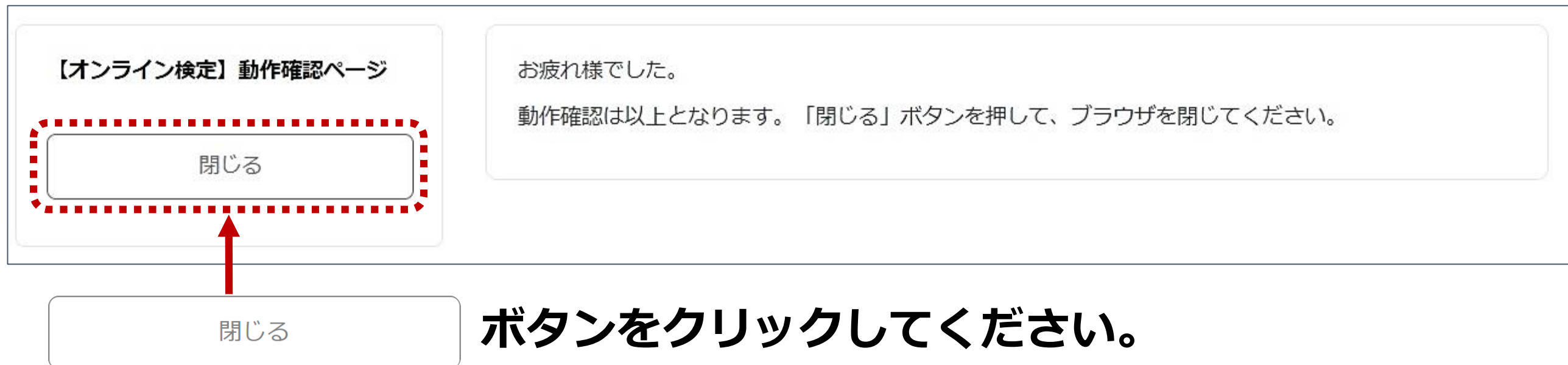
10

「終了」ボタンをクリックすると終了確認のポップアップが表示されます。

- ①  ボタンをクリックしてください。



- ② 終了画面が表示されます。この画面が表示されたら動作確認は終了です。



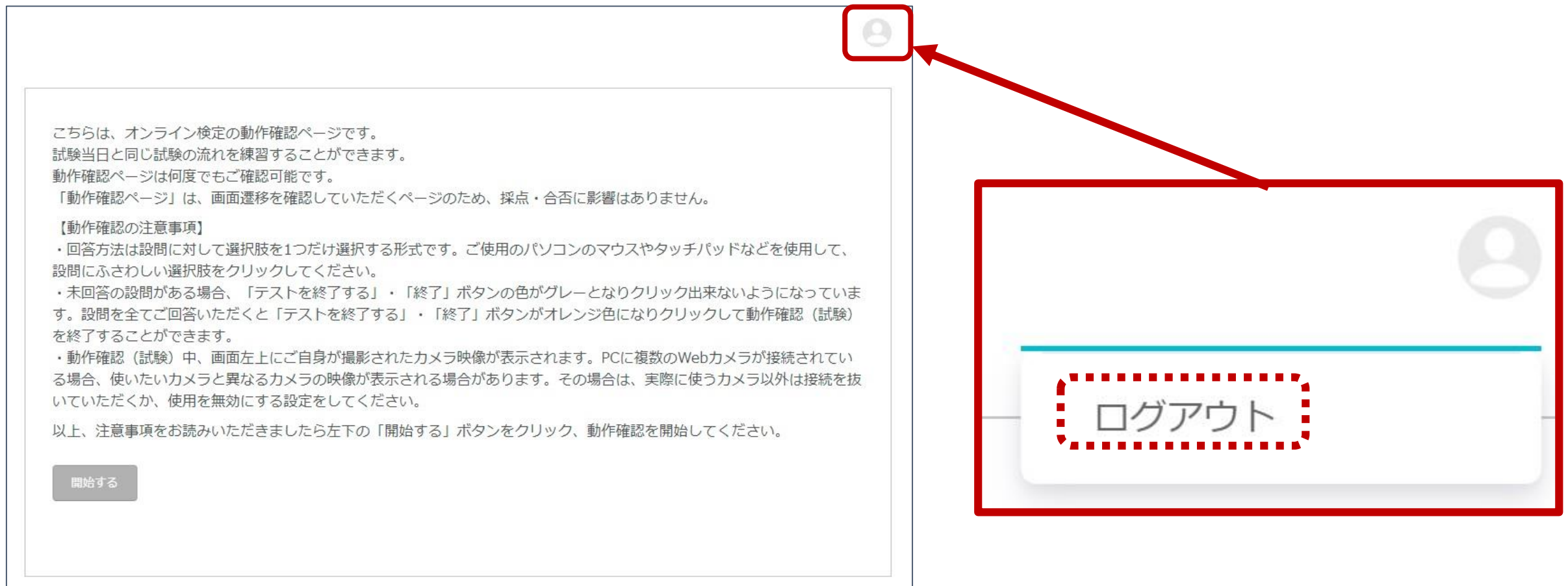
⇒動作確認（試験ページ）開始前説明に戻ります。

動作確認（試験ページ）終了の手順②

11

「閉じる」ボタンを押すと動作確認（試験ページ）開始前説明に戻ります。

- ① 画面右上のアイコン  にマウスポインタを当てると、「ログアウト」の表記が出ます。「ログアウト」をクリックしてください。



- ② ログイン画面に戻ります。
ブラウザの「×」ボタンを押して画面を閉じてください。

ログイン～試験終了までボタン操作・カメラ映像ともに問題なく実施できていれば、ご利用のパソコンで受験が可能です。

動作確認時のトラブルFAQ①

ログインページについて

Q. ID、パスワードが分かりません。

A. 検定実施概要内「利用環境・動作確認」ページまたは、[P.2](#)に記載されているID、パスワードをご使用ください。

Q. ID、パスワードが間違っていると表示されます。

A. 検定実施概要内「利用環境・動作確認」ページまたは、[P.2](#)に記載されているID、パスワードと入力間違いがないかご確認いただき、再度正しいID、パスワードをご入力ください。
※不要なスペース、大文字小文字違い 等がないか、ご確認ください。

Q. 「所属する組織のログインページからログインしてください。」と表示されました。

A. 検定実施概要内「利用環境・動作確認」ページまたは、[P.2](#)に記載されているID、パスワードと入力間違いがないかご確認いただき、再度正しいID、パスワードをご入力ください。

Q. 「新しいログインの検出」の画面が表示されました。

A. 右下の「削除」ボタンをクリックすると、次の画面へ進みます。
※「端末のニックネーム」の枠への入力は不要です。空欄のまま、「削除」ボタンをクリックしてください

動作確認時のトラブルFAQ②

Q. 「お使いの環境ではこの試験を受験できません。」と表示されました。

A. 動作確認ページに対応していないOS・ブラウザからアクセスしていることが考えられます。対応しているOSとブラウザの組み合わせは下記の通りです。

対応OSとブラウザの組み合わせ		
OS (基本ソフト)	 Windows10	 MacOS
ブラウザ (インターネット) 閲覧ソフト	 Google Chrome	 Microsoft Edge
		 Google Chrome

【対応OS】

- ・ Windows10
- ・ MacOS

【対応ブラウザ】

- ・ Microsoft Edge 最新版
 - ・ Google Chrome 最新版
- ※Internet Explorer、Safariなど、他のブラウザは使用できません。

Q. 画面右上の アイコン以外、何も表示されません。画面が真っ白です。

A. 右上のアイコンにマウスポインタを当てると、「ログアウト」の表記が出ます。「ログアウト」をクリックした後、ブラウザの「×」ボタンをクリックし、一度画面を閉じてください。その後再度動作確認ページにアクセスし、ログインからやり直してください。

アイコンを含め、画面に何も表示されない場合は、一度画面を閉じ、パソコンの再起動をお試しください。

動作確認時のトラブルFAQ③

カメラ接続・動作確認について

Q. 使用しているパソコンがカメラ付きかどうか分かりません。

A. ご使用のパソコンのメーカーにお問い合わせください。なお、動作確認ページにアクセスした際、カメラの映像が表示されていれば問題ありません。

Q. 「許可をリクエスト」ボタンを押しても反応しません。

A. 動作確認ページに対応していないOS・ブラウザからアクセスしている、またはご使用のパソコンにカメラが内蔵・接続されていないことが考えられます。
OS・ブラウザが対応しているか、カメラが正しく接続されているかをご確認ください。
※ブラウザのバージョンが古い場合、正しく動作しない場合があります。

Q. カメラのアクセスを許可したが、画面が切り替わりません。

A. ブラウザをリロード（更新）していただくか、アクセス許可方法の説明が表示されている場合は、「アクセスを許可しました」ボタンを押してください。更新しても解決しない場合は、一度画面を閉じ、再度動作確認ページにアクセスしてください。

Q. 「カメラの映像が検出できませんでした。」と表示されました。

A. カメラ不良、システム設定不備が考えられます。カメラの状態や、システムの設定をご確認・変更のうえ、「戻る」ボタンを押して再度実施してください。

動作確認時のトラブルFAQ④

動作確認（試験ページについて）

Q. 全ての設問に回答する前にブラウザを閉じてしまいました。

A. 再度ログインからやり直してください。

Q. 「終了」ボタンが押せません。

A. 動作確認ページの設問に全て回答していない場合、「終了」ボタンは押せません。設問は全部で5問あります。全ての設問に回答しているかをご確認ください。

Q. カメラの映像が正しく表示されません。

A. カメラ不良、システム設定不備が考えられます。カメラの状態やシステムの設定をご確認のうえ再度動作確認を実施してください。

Q. 開始前説明ページの「開始する」ボタンがグレーになっていて押せません。

A. 動作確認が終了した場合、開始前説明ページに戻った際の「開始する」ボタンは無効となります。再度動作確認を実施する際は、画面を閉じてログインからやり直してください。

Q. 「ログアウト」せずに画面を閉じてしまいました。

A. 問題ございませんが、試験ページにアクセスする際、動作確認時にご利用されたアクセス情報が残ってしまう場合があります。その場合は、一度ログアウトし、事務局からご案内されているID、パスワードで入り直してください。